



# 情報会のあゆみ

～立命館大学 情報理工学部開設記念祝賀会～

---

2004.4.24

立命館大学情報会



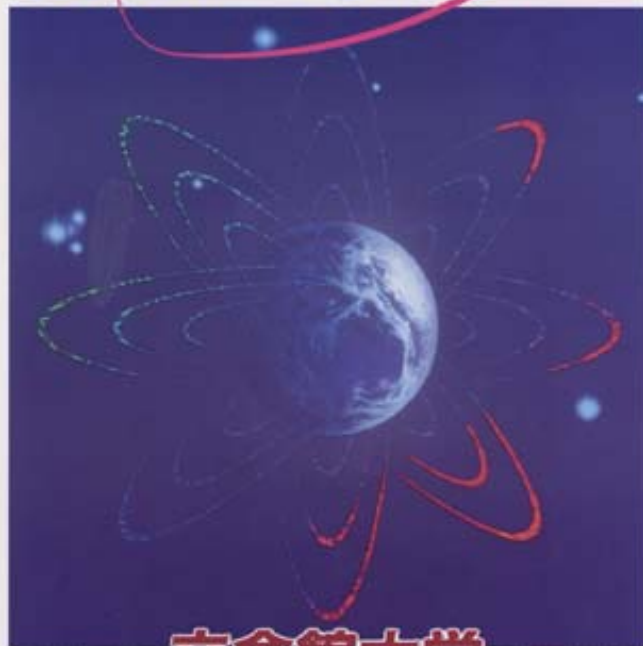
# 情報会のあゆみ

1987(昭和62)年	4月	理工学部情報工学科設置 (入学定員:80名)
1988(昭和63)年	3月	4号館竣工
1989(平成元年)	9月	草津市にBKCキャンパス設置 理工学部拡充移転決定
1990(平成2)年	12月	情報会設立総会
1991(平成3)年	4月	情報会第一回総会 修士課程 情報工学専攻設置
1993(平成5)年	4月	博士後期課程 情報工学専攻設置
1994(平成6)年	4月	BKCキャンパス開設 理工学部情報学科設置 (入学定員:260名) 修士課程 情報システム学専攻設置
1996(平成8)年	4月	博士後期課程 総合理工学専攻設置
1999(平成11)年		理工学部60周年
2002(平成14)年	4月	理工学部情報学科 収容定員増 (入学定員:460名)
2004(平成16)年	3月	クリエーションコア竣工
	4月	情報理工学部設置 (入学定員:600名)

# 理工学部情報工学科設置 (入学定員: 80名)

より高度な社会に対応するエキスパートの育成

1987  
Ritsumeikan University  
新設 **理工学部**  
**情報工学科**



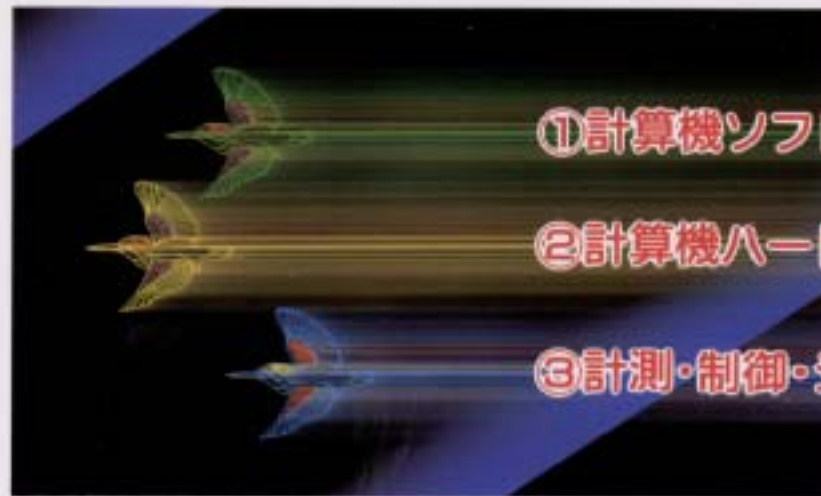
立命館大学  
INFORMATION ENGINEERING SECTION

情報工学科は1987年4月に開設されます。

総合大学として6学部を擁する立命館大学の理工学部は、これまで、一部（昼間部）5学科、二部（夜間部）1学科から構成されていました。

高度情報化社会の出現と知識集約型産業の発展に伴い、大学における科学技術の教育・研究もそれらに対応して、コンピューター情報処理技術を基礎とする総合的の力量を持つ人材の養成が期待されています。

本学理工学部ではこれに対応して下記の内容を柱とする情報工学科を設置することになりました。



① 計算機ソフトウェア

② 計算機ハードウェア

③ 計測・制御・システム

以上のような教科内容を習得することにより、システム・制御および計算機ハードウェアとのつながりを有するソフトウェアの十分な理解の上に、現在及び将来の技術革新に創造的に対応しうる力量を持った卒業生が社会の広範な分野で活躍することが期待されます。

# 4号館竣工

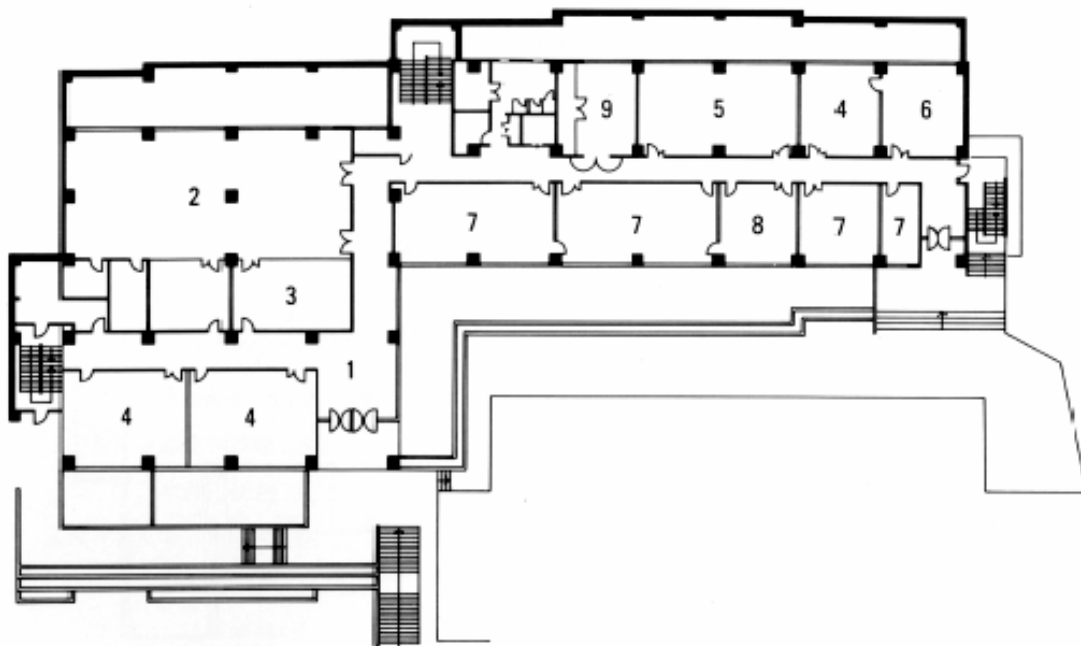


1988年3月24日

# 4号館当時の様子

## 2 階

1. 玄関ホール
2. 電気・情報基礎工実験室
3. 電気・情報計器室
4. 語学教室
5. **情報実験室**
6. 情報実験準備室
7. 電気実験室
8. 電気計器室
9. 機械室



# 4号館当時の様子



情報実験室



教室

# 1990(平成2)年 12月 情報会設立総会 衣笠キャンパス 明学館



# 設立総会の様子





1994(平成6)年4月 びわこ・くさつ

キャンパス開設(入学定員:260名)



現在のウエストウイング

2004.4.24 立命館大学 情報理工学部開設記念祝賀会

RITS

# 2004(平成16)年3月 クリエーションコア竣工



2004.4.24 立命館大学 情報理工学部開設記念祝賀会



# 2004(平成16)年 4月 情報理工学部設置

## 情報理工学部 5学科の定員と学位の種類

学科名称	入学定員	収容定員	学位
情報システム学科	135名	540名	学士(工学)
情報コミュニケーション学科	135名	540名	学士(工学)
メディア情報学科	135名	540名	学士(工学)
知能情報学科	135名	540名	学士(工学)
生命情報学科	60名	240名	学士(理学)又は 学士(工学)
合計	600名	2400名	



# 卒業生の推移

